

Podręcznik użytkownika

Instrukcje obsługi: KINERIS

Modele i wymiary:

Zawartość paczki
1 poduszka
1 pokrowiec ochronny
1 ręczna pompka z manometrem + instrukcja
1 ZESTAW naprawczy

ZALECENIA

Pierwszym krokiem w profilaktyce odleżyn jest zmiana punktów podparcia ciała na poduszce co 2 godziny, aby ograniczyć zbyt długie ściskanie naczyń przez wystające elementy kostne i umożliwić ukrwienie tkanek.

ZASADY

Zapobieganie powstawaniu odleżyn na poziomie pośladków, pozostających w kontakcie z podłożem, poprzez zanurzenie wypukłości kostnych i zmniejszenie sił ścinających.

WYBÓR PRODUKTU

Osoba narażona na powstanie odleżyn bez zaburzeń stabilności: poduszka jednokomorowa
Osoba narażona na powstanie odleżyn z zaburzeniami stabilności: poduszka wielokomorowa

WSKAZANIA

Wysokie ryzyko powstania odleżyn u osób w pozycji siedzącej o ograniczonej sprawności ruchowej, aktywności, z zaburzeniami czucia i/lub występującymi wcześniej odleżynami na kości krzyżowo-ogonowej.

PRZECIWSKAZANIA

Odełżyny powstałe w miejscu ucisku ciała (bez opinii medycznej)

ZALECENIA DOTYCZĄCE UŻYTKOWANIA

Poduszkę należy położyć komorami do góry. Należy jej używać wyłącznie z pokrowcem dostarczonym przez ASKLE SANTE.

Do napełnienia poduszki użyć dostarczonej pompki z wbudowanym manometrem. Regulację ciśnienia powietrza należy wykonać według danych z tabeli „ciężar/rozmiar” dołączonej do manometru. Zapisać wartość ciśnienia w karcie użytkownika.

Poduszki wielokomorowe należy napełniać w ten sam sposób, sprawdzając ręcznie, czy nie ma ryzyka kontaktu ciała z twardymi częściami:



- Posadzić pacjenta na napompowanej poduszce
- Dostosować ciśnienie powietrza na podstawie danych fizjologicznych (asymetria, pochylenie miednicy) oraz wartości z dostarczonej tabeli zgodności.
- Sprawdzić, czy poduszka jest odpowiednio napełniona, wsuwając rękę dłonią do góry między pośladki i poduszkę. Właściwie napełniona poduszka tworzy bezpieczną bazę powietrzną o wysokości od 1,5 do 2 cm pod kością kulszową.
- Czynność należy powtórzyć na każdej z komór

DANE TECHNICZNE

Ciężar pacjenta (min.-maks.)	40 – 150 kg	
Ciężar produktu	Od 1,5 kg do 2,5 kg w zależności od modelu	
Maksymalne dopuszczalne ciśnienie	100 mBar	
Materiał poduszki	Neopren	
Materiał pokrowca	Poliester / Poliuretan + Elastan na wierzchu	
Maksymalne zmierzone ciśnienie (Krajowe laboratorium badawcze – Francja) 1g/cm ² = 0,75 mm Hg	Ciężar pacjenta	Maksymalne ciśnienie
	40 kg	43 g/cm ²
	60 kg	72 g/cm ²
	80 kg	89 g/cm ²

Wyrób zabezpieczony substancją biobójczą bez zagrożenia dla użytkownika. www.winncare.fr

CZYSZCZENIE/DEZYNFEKCJA

Poduszka						
	Pranie w łagodnym programie w temperaturze do 90°C	Nie używać środków chlorowanych	Nie prasować	Nie czyścić na sucho	Nie suszyć w suszarce	Można używać detergentów dezynfekujących do czyszczenia powierzchni
Pokrowiec						
	Pranie w łagodnym programie w temperaturze do 90°C	Maksymalne dopuszczalne stężenie chloru 5000ppm	Nie prasować	Nie czyścić na sucho	Suszyć, ograniczając naprężenie termiczne.	Można używać detergentów dezynfekujących do czyszczenia powierzchni

ŚRODKI OSTROŻNOŚCI DOTYCZĄCE UŻYTKOWANIA

Uważać, aby podczas mycia zawory były zamknięte.

Unikać regularnego stosowania roztworu na bazie chloru.

Unikać bezpośredniego kontaktu powłoki neoprenowej z produktami żrącymi, ostrymi i tnącymi.

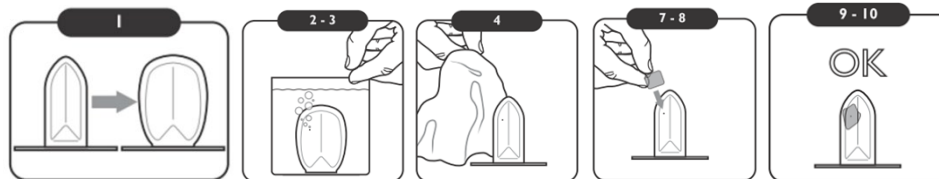
Dostosować napełnienie poduszki w przypadku znacznych różnic temperatury lub wysokości.

Jeżeli pacjent bierze prysznic, siedząc w fotelu, zdjąć pokrowiec z poduszki lub wymienić ją na suchą.

PONOWNE UŻYCIE

Przed ponownym użyciem przez inną osobę należy wyczyścić i zdezynfekować poduszkę, używając odpowiedniego środka do czyszczenia i dezynfekcji. Zalecamy wymianę pokrowca.

KONSERWACJA I NAPRAWA



Operacje wykonywać w suchym i czystym miejscu po uprzednim umyciu rąk mydłem.

Rada: Poprosić dostawcę poduszki o wykonanie tej czynności konserwacyjnej w razie konieczności.

1 – Napętnić nadmiernie poduszkę.

2 – Zanurzyć ją w naczyniu z czystą wodą, aby zlokalizować nieszczelność. Zlokalizować miejsce, z którego wydobywają się pęcherzyki powietrza. W przypadku rozdarcia przejść bezpośrednio do etapu 5.

3 – Zaznaczyć otwór, aby lepiej nadzorować wyciek.

4 – Wysuszyć poduszkę za pomocą suchej, czystej i niestrzępiącej się szmatki. Powierzchnia powinna być idealnie CZYSTA i SUCHA, aby zapewnić odpowiednią przyczepność łąaty.

5 – Otworzyć torebkę zawierającą kompres nasączony alkoholem w temp. 70°, rozłożyć i przyłożyć, rozciągając wokół uszkodzonego miejsca (powierzchnia większa od monety 1 złoty).

6 – Poczekać 1 minutę

7 – Usunąć zabezpieczenie łąaty, starając się nie dotykać klejącej powierzchni.

8 – Przykleić łąatę, mocno ją dociskając. Następnie użyć zaokrąglonego narzędzia (np. spodniej strony łyżeczki do kawy) i przesuwać je od środka na zewnątrz. Usunąć wszystkie pęcherzyki aż do uzyskania całkowicie przezroczystej łąaty.

9 – Założyć pokrowiec.

10 – Dostosować napętnienie poduszki zgodnie z tabelą zgodności dostarczoną z manometrem.

łąatę należy przechowywać w temperaturze od 0°C do 60°C, a po przyklejeniu zapewnić temperaturę od 15°C do 45°C

Naprawioną poduszkę można używać przez maksymalnie 15 dni. Okres ten powinien pozwolić na uzyskanie wyrobu zastępczego na czas naprawy poduszki wystanej do serwisu posprzedażnego ASKLÉ

WARUNKI UŻYCIA I PRZECHOWYWANIA

Poduszki pneumatyczne z komorami teleskopowymi powinny być przechowywane na płasko i zabezpieczone przed bezpośrednim światłem słonecznym i nadmierną wilgocią.

	Użytkowanie	Przechowywanie
Zakres temperatury	15°C – 45°C	10°C – 50°C
Zakres wilgotności	30% - 70%	10% - 90%

USUWANIE WYROBÓW MEDYCZNYCH

Wyroby należy przekazywać do specjalnych punktów.

GWARANCJA

Gwarancja poduszek KINERIS wynosi trzy lata. Obowiązuje ona od daty zakupu u dystrybutora. W przypadku użycia przez jednego pacjenta, gwarancja obejmuje materac i pokrowiec. W przypadku wielu pacjentów okres gwarancji wynosi jeden rok.

Gwarancja nie obejmuje normalnego zużycia wyrobu i jego pokrowca i nie zastępuje gwarancji prawnych.

Prosimy skontaktować się ze sprzedawcą i przekazać mu uszkodzony produkt. Sprzedawca podejmie niezbędne kroki wobec naszej firmy w celu naprawy lub wymiany wyrobu.